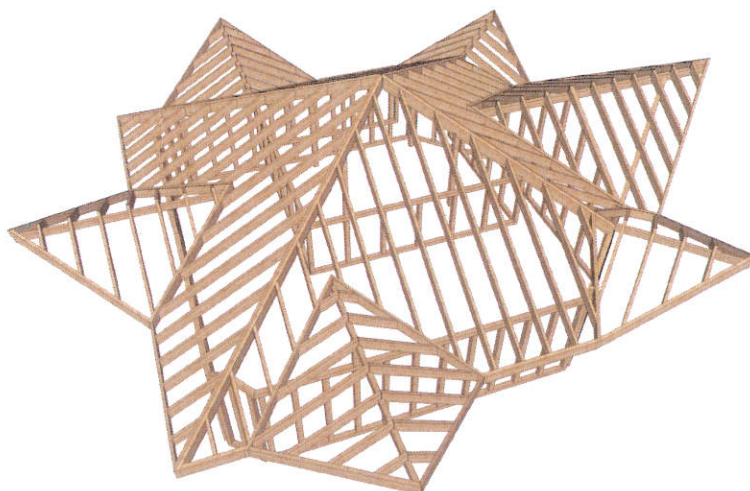


Lexique Charpente



A

Arbalétrier
Arc
Arc-boutant
Arêtier
Assemblage
Atelier
Aubier
Axe

Armbrustschütze
Bogen
Strebebogen
Hauptbalken
Montage
Werkstatt
Splintholz
Achse

B

Barre à mine
Bastaing
Bâtière
Bisaiguë
Blochet
Bois
Boulon
Brouette
Burin

Strahlstock
Bohle
Satteldach
Glaserhammer
Hammerstrahl
Holz
Schraubenbolzen
Schubkarre
Grabstichel

C

Capricorne
Capucine (fleur rouge)
Chambrée de chevron
Chambrée de panne
Chantier
Charpente

Steinbock
Kapuzinerkresse
Pfetten Dachsparren
Pfetten Dachstuhl
Baustelle
Gerüst

Châssis
 Châtaigner
 Chaux
 Chêne
 Cheville
 Chevron
 Ciseau
 Clou
 Comble
 Compas
 Contre-fiche
 Contremarche
 Contreventement
 Cordeau
 Couverture
 Coyau
 Crayon
 Croupe
 Cutter

D

Dégauchisseuse
 Délardement
 Délarder
 devis
 Dévoiement
 Duramen

E

Echafaudage
 Echantignole
 Echelle
 Egout
 embrèvement
 Empannon
 Enrayer
 Entaille
 entrain
 Entraxe
 Entretoise
 Epaulement
 Epicéa
 Epure
 Equerre
 Erable
 Escabeau

Chassis
 Kastanienbaum
 Kalk
 Eiche
 Dübel
 Dachsparren
 Schere
 Nagel
 Dach
 Zirkel
 Gegenstecker
 Gegenzug
 Windverband
 Schnur
 Abdeckung
 Aufschiebling
 Stift
 Hinterteil
 Cutter

Abrichthobelmaschine
 Abschrägung
 Abschrägen
 Kostenvoranschlag
 Schwund
 Kernholz

Gerüst
 Fußholz
 Leiter
 Kanal
 Versatz
 Schifter schnitte
 Streichen
 Kerbe
 Weitspannträger
 Achsabstand
 Distanzring
 Stützmauer
 Fichte
 Aufriss
 Winkel
 Ahorn
 Trittleiter

Essence
Etabli
Etalement
Étrésillon

F

Faîtage
Fausse-équerre
Faux-entrait
Fil à plomb
Filetage
Fileter
Flèche
Frêne

G

Gants
Garde-corps
Génoise
Gousset
Gouttière

H

Hachette
Harnais

I

Isolation

J

Jambe de force
Jauge

L

Lambourde
Lamellé-collé
Latte
Lauze
Lien
Liteau
Lucarne

M

Madrier
Maillet
Marquage

Benzin
Werkbank
Abstützung
Strebe

Dachfirst
Winkelschmiege
Zwischenanker
Lot
Gewinde
Gewindeherstellen
Pfeil
Esche

Handschuhe
Schutzgeländer
Biskuitmasse
Knotenblech
Dachrinne

Kleine Axt
Gurt

Isolierung

Federbein
Messgerät

Unterkonstruktion
Brettschicht
Latte
Schieferdächer
Band/Leine
Holzlatte
Dachfenster

Bohle
Holzhammer
Kennzeichen

Marteau
Mètre
Mètre dérouleur
Mortaise
Mortaiseuse
Mortier

N

Niveau
Norme
Noué
Noyer

P

Pan
Panne
Pâte à bois
Perceuse
Peuplier
Pied à coulisse
Pied de biche
Pigeonnier
Pignon
Pin sylvestre
Plancher
Plateau
Plieuse
Poinçon
Pointe
Pointerolle
Ponceuse
Poteau
Protection

Q

Quincaillerie

R

Rabot
Rainure
Réglet
Rondelle
Rossignol

S

Sable

Hammer
Meter
Messband
Zapfenloch
Fräsvorrichtung
Mörtel

Ebene
Norm
Gebunden
Nussbaum

Sektion
Zipfel
Holzpaste
Bohrmaschine
Pappel
Messschieber
Nagelheber
Taubenschlag
Ritzel
Waldkiefer
Fußboden
Hochebene
Falzmaschine
Repunze
Spitze
Spitzeisen
Schleifmaschine
Pfosten
Schutz

Eisenwaren

Hobel
Rille
Stahlmessband
Unterlegscheibe
Dietrich

Sand

Sablière
 Sabot
 Saillie
 Sapin
 Sauterelle
 Scie
 Scie à déligner
 Scie à ruban
 Scie égoïne
 Scie radiale
 Serre -joint
 Solivage et pavé
 Solive
 Solive d'enchevêtrement
 Solive de remplissage
 Solive porteuse
 Soliveau

T

Teck
 Tenon
 Tenonneuse
 Termite
 Toupie
 Tournevis Tirefond
 Tournevis
 Trusquin
 Tuile
 Tuile à emboîtement
 Tuile Canal
 Tuile mécanique

V

Velux
 Vis
 Vis à tête fraisée
 Vis à tête ronde

Volige

Z

Zinc
 Zingueur

Sandgrube
 Holzschuh
 Vorsprung
 Tanne
 Heuschrecke
 Säge
 Kontursäge
 Bandsäge
 Handsäge
 Strahlensäge
 Schraubzwinge
 Dachbalken und block
 Balken
 Verwicklungsbalken
 Ausfüllungsbalken
 Kopfträger
 Dielenbalken

Teakholz
 Zapfen
 Schlitzmaschine
 Termite
 Kreisel
 Ankerschraubenzieher
 Schraubenzieher
 Streichmaß
 Ziegel
 Falzziegel
 Ziegelkanal
 Mechanischer Ziegel

Velux
 Schraube
 Senkkopfschraube
 Schraube mit rundem Kopf
 Dachlatte

Zink
 Galvanisierung