



# LA FINLANDE



# LE PAYS

\* Langues officielles : Finnois & Suédois

\* Capitale : Helsinki

\* Gouvernement : République parlementaire

\* Président : Sauli Niinistö

\* Premier ministre : Juha Sipilä

\* Superficie : 338 144 km<sup>2</sup>

Population : 5 259 250 hab (2011)

\* Monnaie : Euro

\* La Finlande compte 19 régions. Les échanges en mobilité se déroulent majoritairement dans la **région du sud-ouest**. Des expériences ont eu lieu dans la région du **Pirkanmaa**.

\* la **région du sud-ouest** est la 3<sup>ème</sup> région la plus peuplée de Finlande. Sa capitale est **Turku**.

\* Le **Pirkanmaa** a pour capitale **Tampere**.

La région est la deuxième région la plus peuplée du pays alors qu'elle est classée 7<sup>ème</sup> en termes de superficie.



# Travailler en Finlande

- \* En tant que citoyen d'un pays membre de l'UE, vous pouvez rester trois mois en Finlande pour y travailler ou pour y chercher du travail. Vous ne devez demander un permis de séjour que si vous souhaitez y rester plus de trois mois.
- \* Les heures de travail en Finlande sont limitées à 8 heures par jour et 40 heures par semaine.
- \* Pour votre mobilité vous aurez simplement besoin de la convention fournie par la Chambre Régionale de Métiers et de l'Artisanat signée par toutes les parties prenant part à votre échange européen.



# TURKU

Capitale Européenne de la culture 2011



- \* Nos échanges avec la Finlande se font généralement avec la ville de Turku située au Sud-ouest du pays. La ville compte une population de 174 906 habitants (2009). C'est la 6<sup>ème</sup> ville du pays après Helsinki, Espoo, Tampere et Vantaa et Oulu. A noter, Turku en Suédois se dit Åbo (c'est aussi le nom de la rivière).
- \* Histoire : La ville de Turku a été créée à Koroinen, Seulement à quelques kilomètres du marché de Turku. Le commerce a pris place sur ce site historique au début des années 1150, et en 1229, l'évêché y fut également transféré. L'année 1229 est considérée comme l'année où la ville de Turku a été créée.

# Comment arriver à Turku?

Si vous arrivez directement à l'aéroport de Turku : Prendre le bus n°1 (départ toutes les 20 minutes) – Trajet : Aéroport – terminal de bus (juste à côté de l'hébergement) – centre ville – Port. (aller simple: 2€)

\* A partir de l'aéroport d'Helsinki, 2 solutions :

- \* Prendre le bus - compter un minimum de 2 heures. Les réservations sont possibles sur <http://www.expressbus.fi>
- \* Prendre le train – compter un minimum de 2 heures et un coût d'environ 20 €. Réservations possibles sur le site : <http://www.vr.fi>



Ap'n' Go - Mémo Finlande, Turku - 2016

Nota : Le terminal de bus de Turku est situé à côté de l'hôtel B&B Tuure.

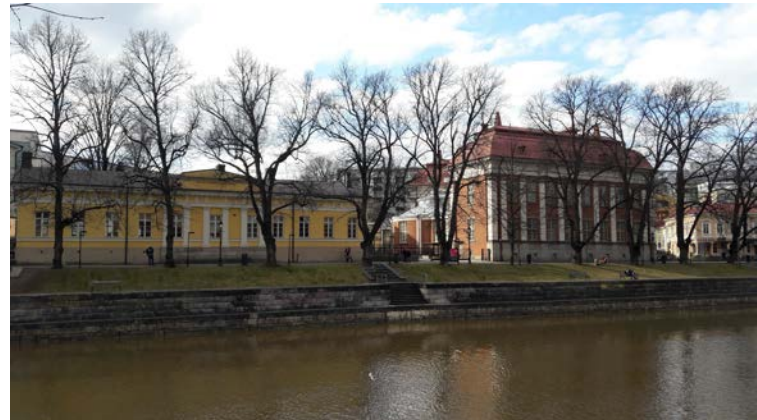
L'aller retour coûte environ 30€ et le trajet dure environ 2h45.

# Se déplacer à Turku

- \* La Finlande comme les autres pays Scandinaves est le premier à œuvrer pour la préservation de la planète en matière de pollution. Il est donc très facile de s'y déplacer grâce à un réseau de bus ultra développé. Vous pourrez aussi louer des vélos.
- \* Il existe une carte de bus que vous pouvez prépayer pour 7 jours illimités (21,70€). Vous pourrez l'acheter à l'office de tourisme qui se trouve au centre de Turku (Tourist Information Office).
- \* pour visualiser des cartes de Turku : <http://www.turku.fi/en>



Ap n' Go - Mémo Finlande, Turku - 2016



# L'hébergement et nourriture

L'hôtel **B&B Tuure** est situé en plein centre ville (chambres individuelles ou collectives) :  
<http://www.netti.fi/~tuure2/en/>

\* **Que manger?** Le pain de seigle noir est l'une des fiertés. Vous pourrez aussi découvrir les Crisps.

En viande, les spécialités sont les boulettes de bœuf, le renne (**Poro** en finnois), le caribou. Le poisson est principalement fumé ou bouilli avec de la sauce ; les pommes de terres constituent le plus souvent l'accompagnement... En été, ce sont aussi les écrevisses...

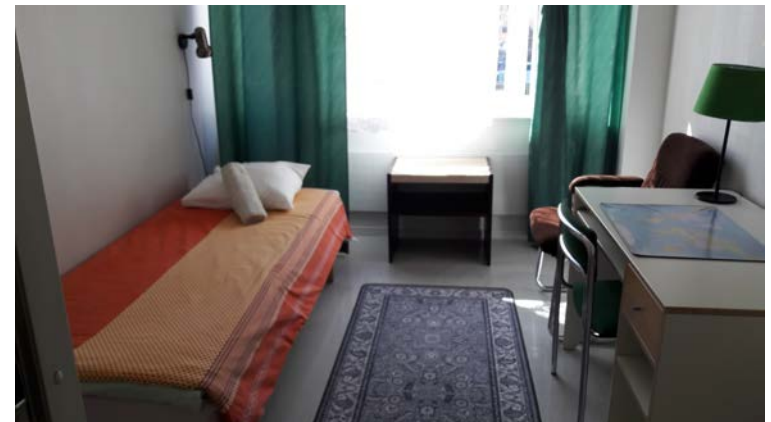
\* En dessert, vous avez les pulla (petites brioches rondes souvent fourrées à la confiture), les brioches à la cannelle...

nota : Les Finlandais boivent généralement du lait au repas du midi

nota : la ville de Turku a possède plusieurs restaurants gastronomiques.



Ap n Go - Mémo Finlande, Turku - 2016



# Coût de la vie



- \* Le coût de la vie en Finlande est un peu supérieur au coût de la vie en France. Voici quelques exemples de prix que vous pourrez trouver sur place :
- 1 L de lait (supermarché): 85 centimes
- 1 paquet de pâtes: 2 €
- Poulet :12 €/kg
- Bœuf :14-40 € /kg
- Poisson :10-20 €/kg
- Une bière (dans un bar) : 0,4 litre/5-6 €
- Repas de midi : entre 6 et 10 €
- Café : 3€





# Infos pratiques



- Les horaires d'ouverture des magasins et des centres commerciaux sont de 7h00 ou 9h00 à 20h00 ou 21h00 les jours ouvrables et de 9h00 à 15h00 ou 18h00 le samedi. Le dimanche, les centres commerciaux et certains magasins en ville ouvrent de 12h00 à 21h00.
- Horaires d'ouverture de l'office de tourisme de Turku : du lundi au vendredi de 8h30 à 18h00, samedi et dimanche de 9h00 à 16h00.
- \* **Turku Touring, Turku City Tourist Office & Convention Bureau**  
Aurakatu 4  
20100 Turku
- \* Tél: +358 (0)2 262 7444  
[turku.touring@turku.fi](mailto:turku.touring@turku.fi)  
[www.turkutouring.fi](http://www.turkutouring.fi)
- \* **NUMEROS DE TELEPHONE UTILES:**  
Urgences en général (24h/7j): 112  
Police: +358 71 87 40261  
Service de Taxis (24h/7j) +358 2 10 041

# Téléphoner

- \* Pour téléphoner en France depuis la Finlande, composez le 00 33 et le numéro de votre correspondant sans le 0
- \* Pour téléphoner en Finlande composez le 00 358 puis le numéro de votre correspondant sans le 0



# Sortir / Se divertir à Turku



- \* À quoi reconnaît-on une cité médiévale européenne ? Aux berges de sa rivière, à sa place du marché, à son château et à sa cathédrale, diront certains. Justement, c'est là une description qui correspond parfaitement à Turku.
- \* Mais Turku n'est pas seulement la ville finlandaise médiévale par excellence, c'est également une ville moderne et animée, qui accueille de nombreux événements et a été Capitale européenne de la culture en 2011.
- \* L'archipel de Turku , l'un des plus vastes au monde – et pour certains, l'un des plus beaux – est accessible à pied, en vélo, par voie maritime, par ferry, en voiture ou par bateau-promenade.
- \* La région de Turku est une destination de choix pour toute la famille. Le parc Moominworld, l'Île aux aventures de Väski, la Ville de l'automobile du parc de Kupittaaanpuisto, le Musée de biologie et le parc Zoolandia feront le bonheur de tous.
- \* Vous pourrez également être adoués lors de la Visite des petits chevaliers au château de Turku ou encore frapper votre propre monnaie au cours de la visite du musée Aboa Vetus.



# Adresses et liens utiles

Site officiel de l'office du tourisme de Turku :

[http://www.visitturku.fi/en/tourist-information\\_en-1](http://www.visitturku.fi/en/tourist-information_en-1)

site officiel du tourisme en Finlande :

<http://www.visitfinland.com/fr/article/fascinante-turku/>

Visiter helsinki : <http://www.helsinki-finlande.fr/visiter>

<http://www.cityzeum.com/tourisme/helsinki>

Ambassade de France :

Itäinen Puistotie 13 - 00140 Helsinki

Tél. +358 (0)9 618 780

<http://www.ambafrance-fi.org/>

Mail : [consulat.helsinki-amba@diplomatie.gouv.fr](mailto:consulat.helsinki-amba@diplomatie.gouv.fr) ou

[ambassade.france@welho.com](mailto:ambassade.france@welho.com)

Association finlandaise des Auberges de jeunesse :

<http://hostellit.fi/?lang=EN>





# Bon séjour

Nauti olostasi

